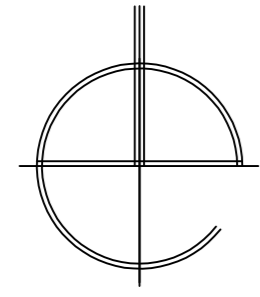


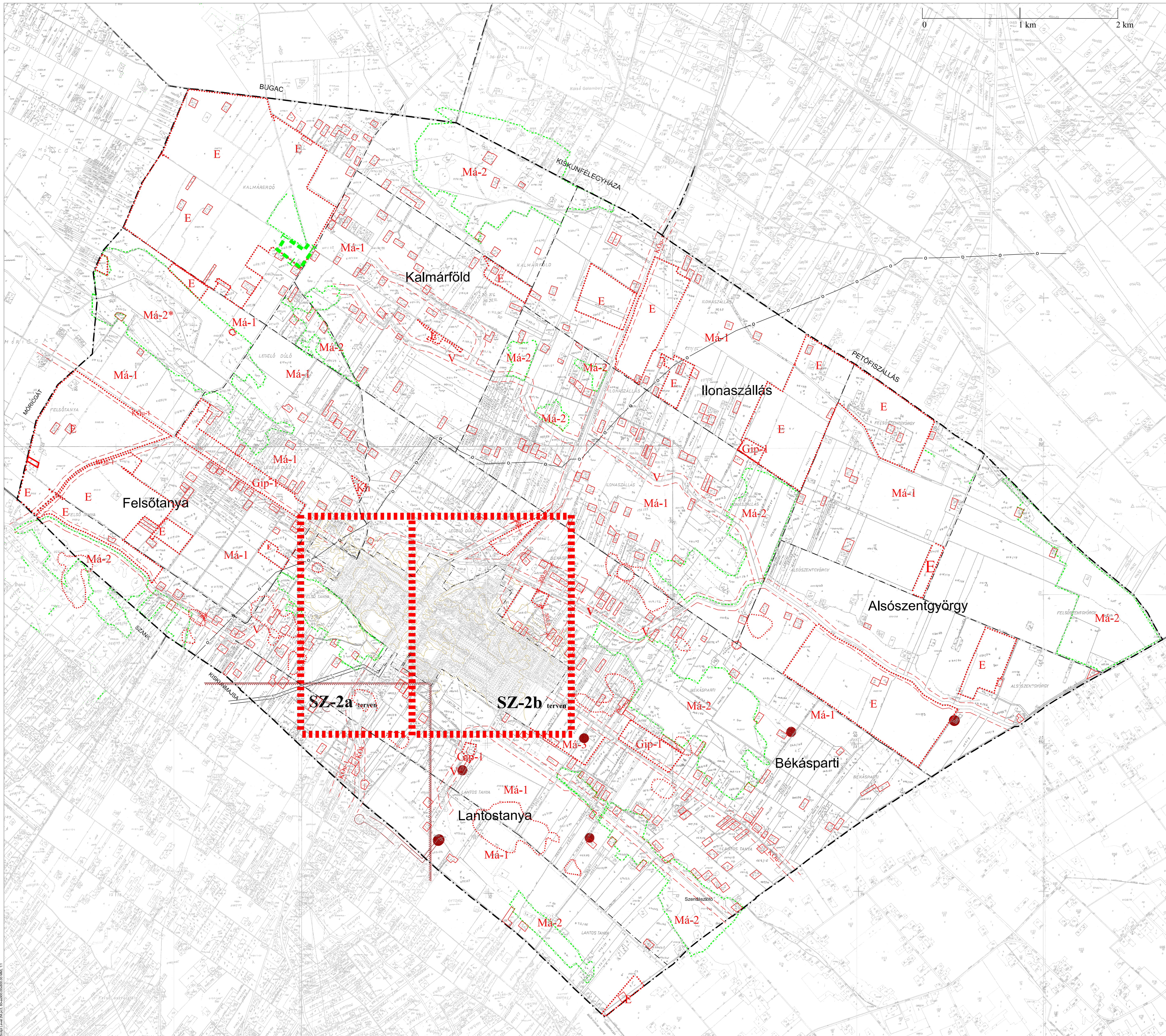
JÁSZSZENTLÁSZLÓ Településrendezési terve

Igazgatási terület szabályozásának átnézeti lapja m=1:16000

14/2004.(IV.5.) rendelet 1. számú melléklete



0 1 km 2 km



- Igazgatási terület határa
 - Övezeti határvonal
 - Meglévő tanyatelek
 - Régészeti lelőhely
 - Hálózati jelentőségű dűlőút fasorral
 - Szabályozási terv határa
 - Természeti terület határa (övezeti határ is)
 - "ex lege" védett terület határa (övezeti határ is)
 - Bányászattal érintett terület határa
 - CH kút
(biztonsági övezet 6/1982(V.6.) Ip. M. rendelet szerint)
 - Védőterület határa
(vizügyi és/vagy közlekedési szakterületi köztartozás kötelezettség)
 - Olaj távvezeték
(biztonsági övezet 6/1982(V.6.) Ip. M. rendelet szerint)
 - T Kalmárerdő TT határa
- Általános mezőgazdasági terület tagolása**
- Má-1** általános terület
 - Má-2** védelmi övezet
 - Má-2*** ökoturisztikai létesítmény elhelyezhető
 - Má-3** fejlesztési terület

- E** Erdőgazdasági terület
- V** Vízgazdálkodási terület - védőterülettel együtt ábrázolt terület
- KÖU-1** Közlekedési terület - védőterülettel együtt ábrázolt

ÉPÍTÉSI ÖVEZET AZONOSÍTÓ JELE

Gip-1 Majorsági övezet

Territóriális jelölés: **Gip-1**

Övezet azonosító

Gip-1	32	30	Biztonsági mérték (max %)
	32	1000	Teljes terület min (m ²)
			Építménymagasság max (m)

Kh Hulladéklerakó

Az alaptérkép állami adatok felhasználásával készült, a Kiskunhalasi Földhivatal áttevett nyilvántartási térképeinek másolásával.

Városrendezési és településrendezési feladatokat végző szervezetek tevékenységéről szóló 2011. évi CLXXXIX. törvény 14. § (2) bekezdésének a) pontja szerinti tájékoztató táblázat